



Pourquoi étudier les effets sur la santé des champs électriques et magnétiques à la fréquence du réseau (50 Hz) ? Présentation du BBEMG et du programme de la journée



Jean-Jacques Legros & Marion Crasson

BBEMG – Bruxelles – 13 mai 2009

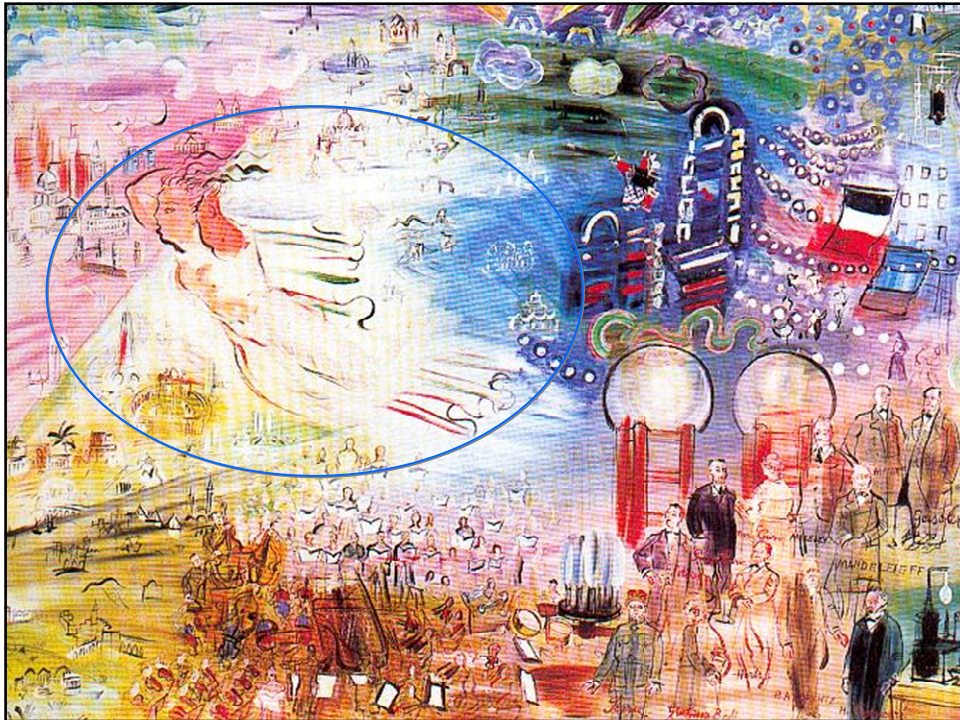


**Waarom de gezondheidseffecten van elektrische en magnetische velden van 50 Hz bestuderen?**  
**Voorstelling van de BBEMG en doel van de studiedag**



Jean-Jacques Legros & Marion Crasson

BBEMG – Bruxelles – 13 mai 2009



## Electricité et santé ?

- Débat vieux de plus de 40 ans
- Etude de Wertheimer et Leeper (1979)
- Etude de Milham (1982)
  
- Résultats contradictoires
- Résultats peu reproductibles
- Mécanismes d'action?

---

BBEMG – Bruxelles – 13 mai 2009

## Historique du BBEMG

- 1990 : Subsidés du Service de la Programmation de la Politique Scientifiques (4 équipes liégeoises)
- 1994 : Fin des subsidés du SPPS et recherche de nouveaux partenaires
- 1995 : 9 équipes francophones et néerlandophones s'associent et créent le **BBEMG**, regroupant les compétences d'experts de 4 universités (ULB, UGent, KUL, ULg) et d'un institut de recherche (le VITO à Mol)

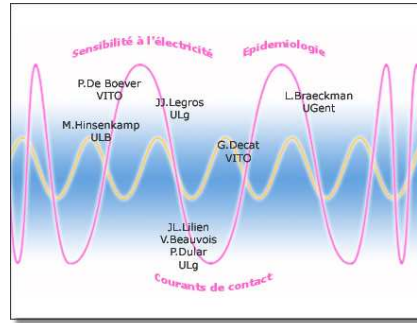
---

BBEMG – Bruxelles – 13 mai 2009



## Le BBEMG aujourd'hui (1/2)

- 6 équipes de recherche (ULB, UGent, VITO, ULg)
- Une double mission:
  - Contribuer à une meilleure compréhension des interactions entre les champs électriques et magnétiques et l'activité biologique ;
  - Créer des centres d'expertise et d'information pour le public, les scientifiques, les autorités dirigeantes et les compagnies d'électricité.



BBEMG – Bruxelles – 13 mai 2009



## Le BBEMG aujourd'hui (2/2)

- Grâce à la complémentarité des approches, des préoccupations, des méthodes, les chercheurs du BBEMG collaborent efficacement à la progression des connaissances dans ce domaine.
- Les programmes de recherche du BBEMG sont réalisés grâce au support financier de la société **Elia** sous un statut qui respecte la liberté scientifique des équipes de recherche.

BBEMG – Bruxelles – 13 mai 2009

## Programme

- **M. De Ridder (UGent)**
  - Etudes épidémiologiques: qu'est-ce qu'une étude épidémiologique? Quels sont les problèmes de santé rencontrés? Comment comprendre le risque de leucémie et de maladie d'Alzheimer ?
- **G. Decat (VITO)**
  - Campagne de mesure de l'exposition aux champs magnétiques chez l'enfant en Belgique : sources et niveau d'exposition, comparaison avec d'autres pays.
- **JL. Lilien (ULg)**
  - Courants de contact - Hypothèses, explications et modélisation.
- **M Ledent (ULg)**
  - BBEMG et communication: le site internet du BBEMG comme outil d'information
- 18h15-19h00 : buffet
- **M. Crasson (ULg)**
  - Electrosensibilité (EHS): résultats des recherches et hypothèses explicatives
- **P. De Boever (VITO)**
  - Electrosensibilité (EHS): résultats des recherches génétiques
- **M. Hinsenkamp (ULB)**
  - Etude in vitro des effets des champs électromagnétiques sur la différenciation et la prolifération cellulaire: intérêt de la recherche fondamentale et effets thérapeutiques
- Débat public animé par **L. Verschaeve**